

Таблица нагрузок на здание от лифтовой установки

Обозначение нагрузки	Величина нагрузки, Н	Схема действия сил	Пояснения
P1	2150		На опоры лебедки
P2	2150		
P3	2300		
P4	2300		
P7	2555		На детали крепления направляющей при посадке кабины на ловители
P8	390		
P9	530		
P10	4900		На пять направляющих кабины на площадь 100x100

Нагрузки действуют одновременно и аварийно. Все нагрузки указаны с учетом коэффициента динамики.

Технические характеристики

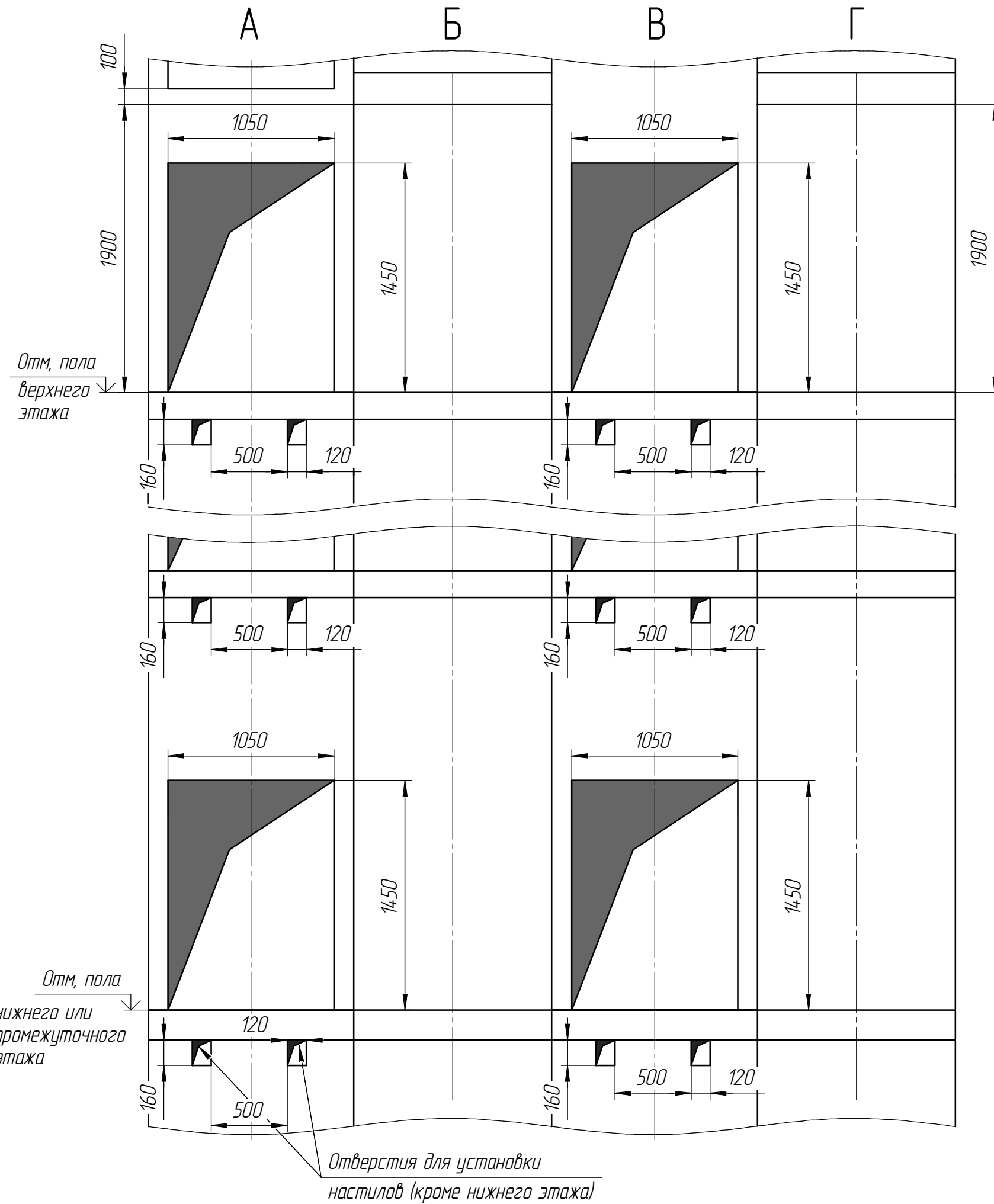
Наименование	Величина
Грузоподъемность	250 кг
Скорость подъема	0,25 м/с
Высота подъема	max 10,5 м
Размеры кабины (шхгхв)	0,9 x 1,0 x 1,2 м
Размеры шахты (шхг)	1,30 x 1,15 м
Род тока	Переменный 3-х фазный, 380В, 50Гц, с глухозаземленной нейтралью
Мощность	1,5кВт
Пусковой ток	13 А
Номинальный ток	3,5 А
Рабочая температура	+5 ... +40°С

1. Шахту выполнять для сквозной кабины с дверными проемами на две противоположные стороны (как показано на чертеже) или для несквозной кабины с дверными проемами на одну сторону.  
\* - Увеличение высоты подъема, требует обязательного согласования с заводом изготовителем.

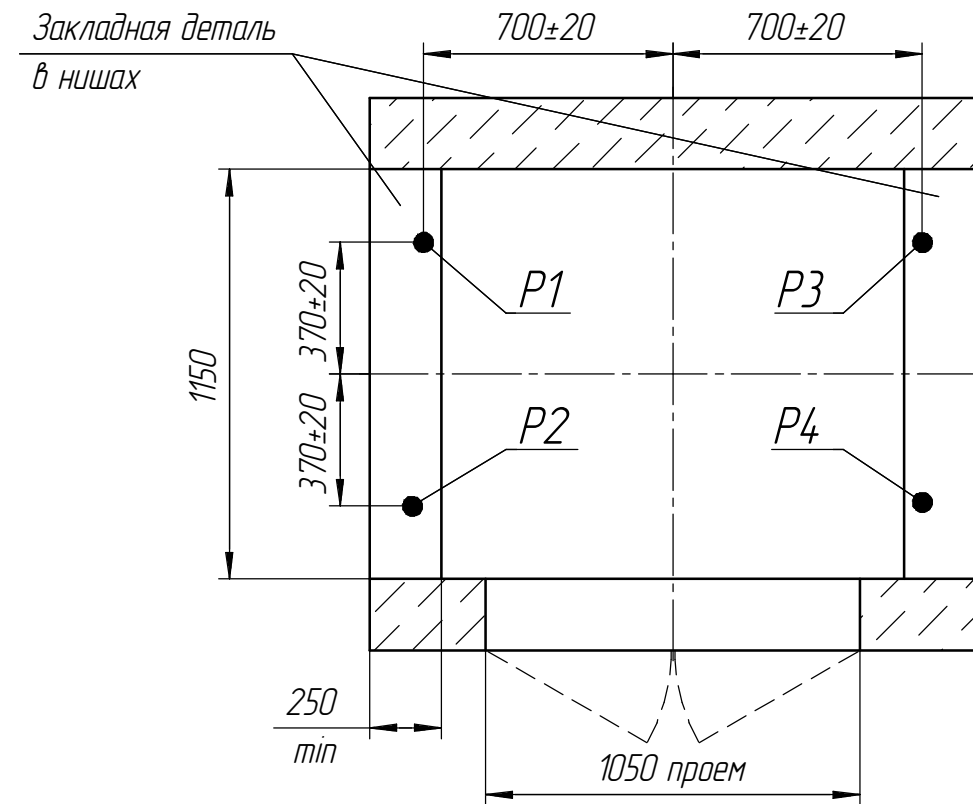
Внимание: Перед началом проведения проектировочных или строительно - монтажных работ, чертеж необходимо согласовать. В ходе политики качества Еонесси любая часть данного чертежа может быть изменена с течением времени, без уведомления.

				250.10.51.001 ЗС			
Изм. Лист	№ докум.	Подп.	Дата	Лифт грузовой малый ПГМ-250 Задание на проектирование строительной части Шахта кирпичная Двери шахты распашные-2х створчатые Лебедка барабанная			
Разраб.	Соловьев		30.04.14				
Проб.	Громышев						
Т.контр.	Сухоцкий						
И.контр.				Лист	1	Листов	2
Утв.	Колупаев			ООО "Еонесси"			
				Копировал			
				Формат А2			

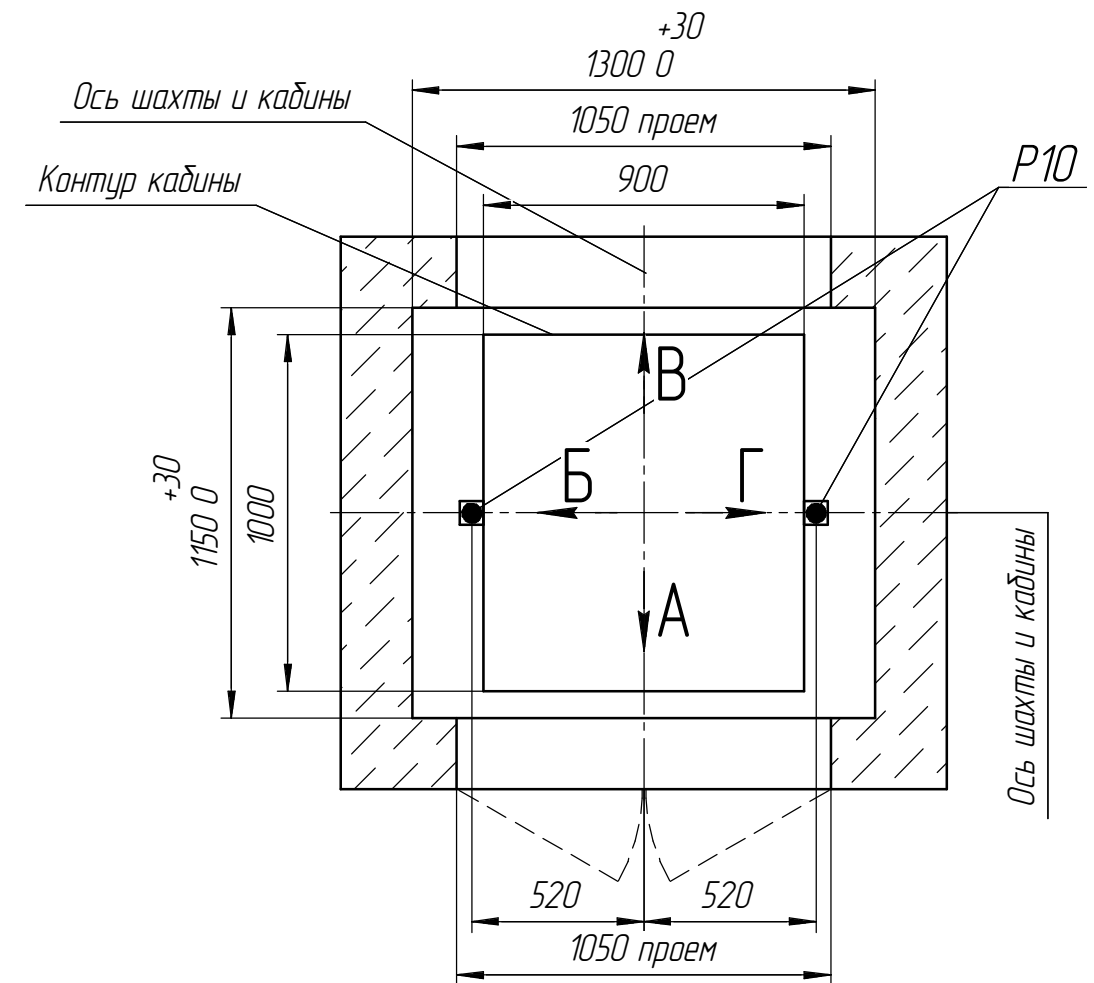
Перв. примен.  
Справ. №  
Подп. и дата  
И.контр. №  
Изм. № докл.  
Взам. инв. №  
Подп. и дата  
И.контр. №



Д-Д(1)(1:15)



Е-Е(1)(1:15)



Изм.	Лист	№ докум.	Подп.	Дата