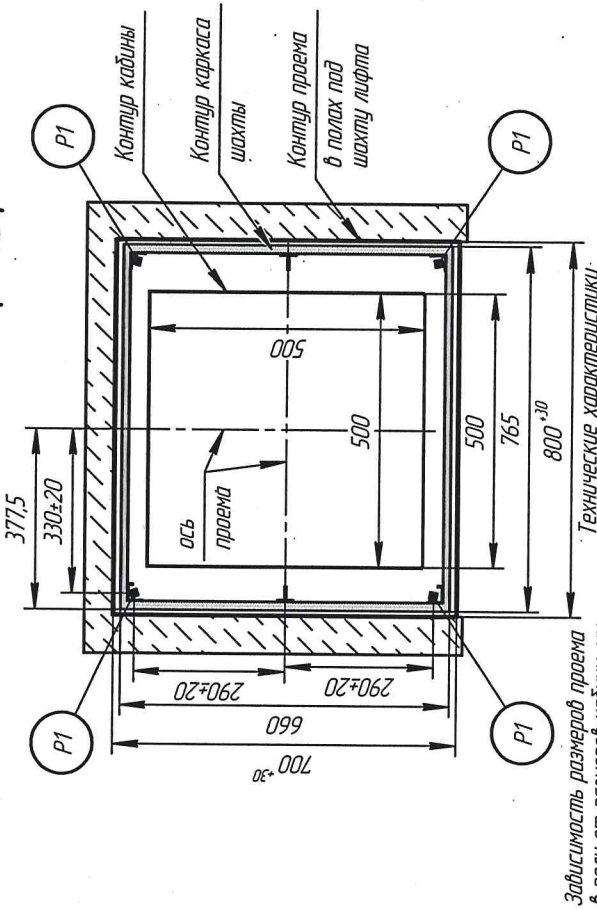


A-A (1:15)



Технические характеристики.

Зависимость размеров проема в полу от размеров кабины, мм

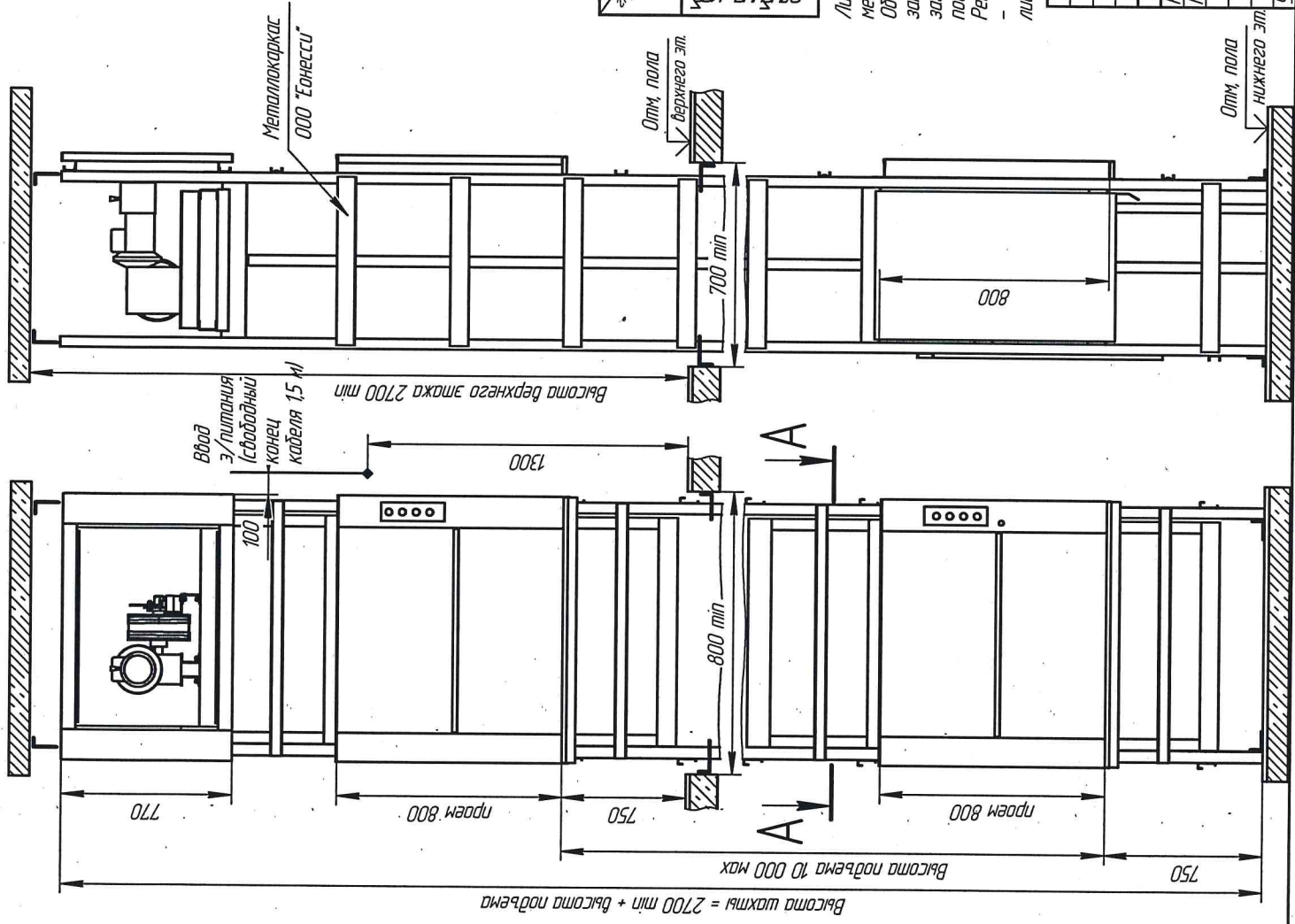
Ширина проема в полу, мм	Ширина кабины	
	500 мм стандарт	700 мм нестандарт
500 мм стандарт	500	700
550 мм нестандарт	500	700
600 мм нестандарт	500	700

Лифт поставляется вместе с металлической самонесущей шахтой. Обшивка шахты осуществляется заказчиком. Стены со стороны загрузки кабины возводятся только после монтажа оборудования. Рекомендуемый материал для обшивки - гипсокартон, стекломатный лист, кирпичная кладка.

Наименование	Величина
Грузоподъемность	40 кз
Скорость подъема	0,4 м/с
Высота подъема	до 10,0 м
Размеры кабины (шхгхб), мм	500x500x800
Размеры шахты (шхг), мм	765 x 660
Размеры проема в полу (шхг), мм	800 x 700 (+30)
Р1 - нагрузка от металлокаркаса шахты	до 4830 Н
Род тока	Переменный 3-х фазный, 380В, 50Гц, с глухозаземленной нейтралью
Потребляемая мощность	1,5 кВт
Пусковой ток	5,0 А
Начальный рабочий ток	3,5 А
Рабочая температура	+5 ... +40°С

040.20.60.701 ЗС

Изм. Коллич. Лист	№ Эск. Дата	Исполн.	Масштаб
Разработ.	Грозмышев В.В. 12/01/19	Валов	1:20
Пров.	Персиянов В.В.		
Учб.	Сихайкин		
Лифт грузовой малый Q=40кз; V=0,4м/с в металлокаркасной шахте		Лист	1
Задание на проектирование стальной части		Лист	1
Не является руководящим документом по монтажу оборудования лифта		ООО "Енисей" 2. Красноярск	



Изм. № подл.	Лист и дата	Взам. инд. №
--------------	-------------	--------------